

## NITOWNICA DO NITÓW STALOWYCH I ALUMINIOWYCH

Hand riveter for steel and aluminum rivets

**11Y002**

**Rekomendowane do nitów aluminiowych**  
/ Recommended to aluminum rivets

<b>11Y300</b>	3,2x6mm
<b>11Y301</b>	3,2x8mm
<b>11Y302</b>	3,2x10mm
<b>11Y401</b>	4,0x8mm
<b>11Y402</b>	4,0x10mm
<b>11Y403</b>	4,0x12,5mm
<b>11Y405</b>	4,0x16mm
<b>11Y406</b>	4,0x18mm
<b>11Y501</b>	4,8x8mm
<b>11Y502</b>	4,8x10mm
<b>11Y503</b>	4,8x12,5mm
<b>11Y504</b>	4,8x14,5mm
<b>11Y506</b>	4,8x18mm
<b>11Y507</b>	4,8x23mm
<b>11Y508</b>	4,8x28mm

50 szt./pcs.



**4**  
WYMIENNE KOŃCÓWKI ROBOCZE

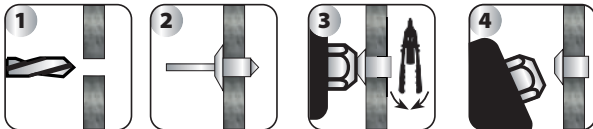


2.4	NITY STALOWE
3.2	NITY ALUMINIOWE
4.0	
4.8	

**CECHY PRODUKTU:**

- 4 wymienne końcówki robocze  
4 interchangeable heads:  
2.4, 3.2, 4.0, 4.8mm
- do nitów aluminiowych  
for aluminum rivets:  
2.4, 3.2, 4.0, 4.8mm
- do stalowych for steel:  
2.4, 3.2, 4.0mm
- stalowy korpus i ramiona  
steel body and arms
- ergonomiczne uchwyty jednomateriałowe  
ergonomic single-material handles
- pierścień blokujący ułatwiający przechowywanie  
locking ring for easy storage
- klucz płaski  
wrench

MADE IN TAIWAN



Art. Nr **11Y002**

Rozmiar



250

Size

Opakowanie detaliczne | Unit packing



14/14,6



24



L: 37  
H: 24  
W: 38

