

## NITOWNICA DŹWIGNIOWA DO NITÓW ALUMINIOWYCH

Two-hand riveter for aluminum rivets

**11Y022**



WYMIENNE  
KOŃCÓWKI  
ROBOCZE

3.2  
4.0  
4.8  
6.0  
6.4  
mm

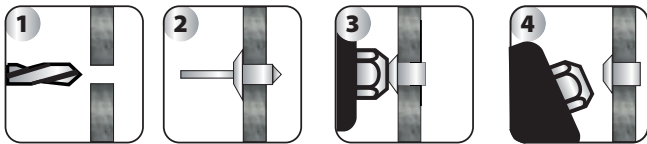
**Rekomendowane do nitów aluminiowych**  
/ Recommended to aluminum rivets

<b>11Y300</b>	3,2x6mm
<b>11Y301</b>	3,2x8mm
<b>11Y302</b>	3,2x10mm
<b>11Y401</b>	4,0x8mm
<b>11Y402</b>	4,0x10mm
<b>11Y403</b>	4,0x12,5mm
<b>11Y405</b>	4,0x16mm
<b>11Y406</b>	4,0x18mm
<b>11Y501</b>	4,8x8mm
<b>11Y502</b>	4,8x10mm
<b>11Y503</b>	4,8x12,5mm
<b>11Y504</b>	4,8x14,5mm
<b>11Y506</b>	4,8x18mm
<b>11Y507</b>	4,8x23mm
<b>11Y508</b>	4,8x28mm

50 szt./pcs.

### CECHY PRODUKTU:

- wymienne końcówki robocze  
interchangeable heads  
3.2, 4.0, 4.8, 6.0, 6.4mm
- korpus aluminium  
aluminum body
- korpus malowany proszkowo  
powder coated body
- rękojeść PVC  
PVC handle
- waga 2000g  
weight 2000g



**Materiał szczęk stal 20CrMo (chromowo-molibdenowa)**  
Material of jaws made of 20CrMo steel (chrome-molybdenum)

Art. Nr **11Y022**

Rozmiar



540

Size

Opakowanie detaliczne | Unit packing



19,5/17,5



5/20



L: 55,5  
H: 53  
W: 20

